

UCHWAŁA Nr XLII/268/21
RADY GMINY OLSZEWO - BORKI
z dnia 22 grudnia 2021 r.

**w sprawie przystąpienia do sporządzenia miejscowego planu zagospodarowania
przestrzennego dla obrębu geodezyjnego Nowa Wieś, gm. Olszewo - Borki**

Na podstawie art. 18 ust. 2 pkt. 5 ustawy z dnia 8 marca 1990 r. o samorządzie gminnym (Dz. U. z 2021 r. poz. 1372, z późn. zm.) oraz art. 14 ustawy z dnia 27 marca 2003 r. o planowaniu i zagospodarowaniu przestrzennym (t.j. Dz. U. z 2021 r. poz. 741, z późn.zm.), Rada Gminy Olszewo – Borki, uchwala co następuje:

§ 1.

Przystępuje się do sporządzenia miejscowego planu zagospodarowania przestrzennego dla obrębu geodezyjnego Nowa Wieś, gm. Olszewo - Borki.

§ 2.

Granice obszaru objętego uchwałą o przystąpieniu do sporządzenia miejscowego planu zagospodarowania przestrzennego dla obrębu geodezyjnego Nowa Wieś, gm. Olszewo – Borki, o którym mowa w § 1, określa załącznik graficzny nr 1 do niniejszej uchwały.

§ 3.

Wykonanie uchwały powierza się Wójtowi Gminy Olszewo – Borki.

§ 4.

Uchwała wchodzi w życie z dniem podjęcia.

Przewodniczący Rady Gminy


Krzysztof Grała

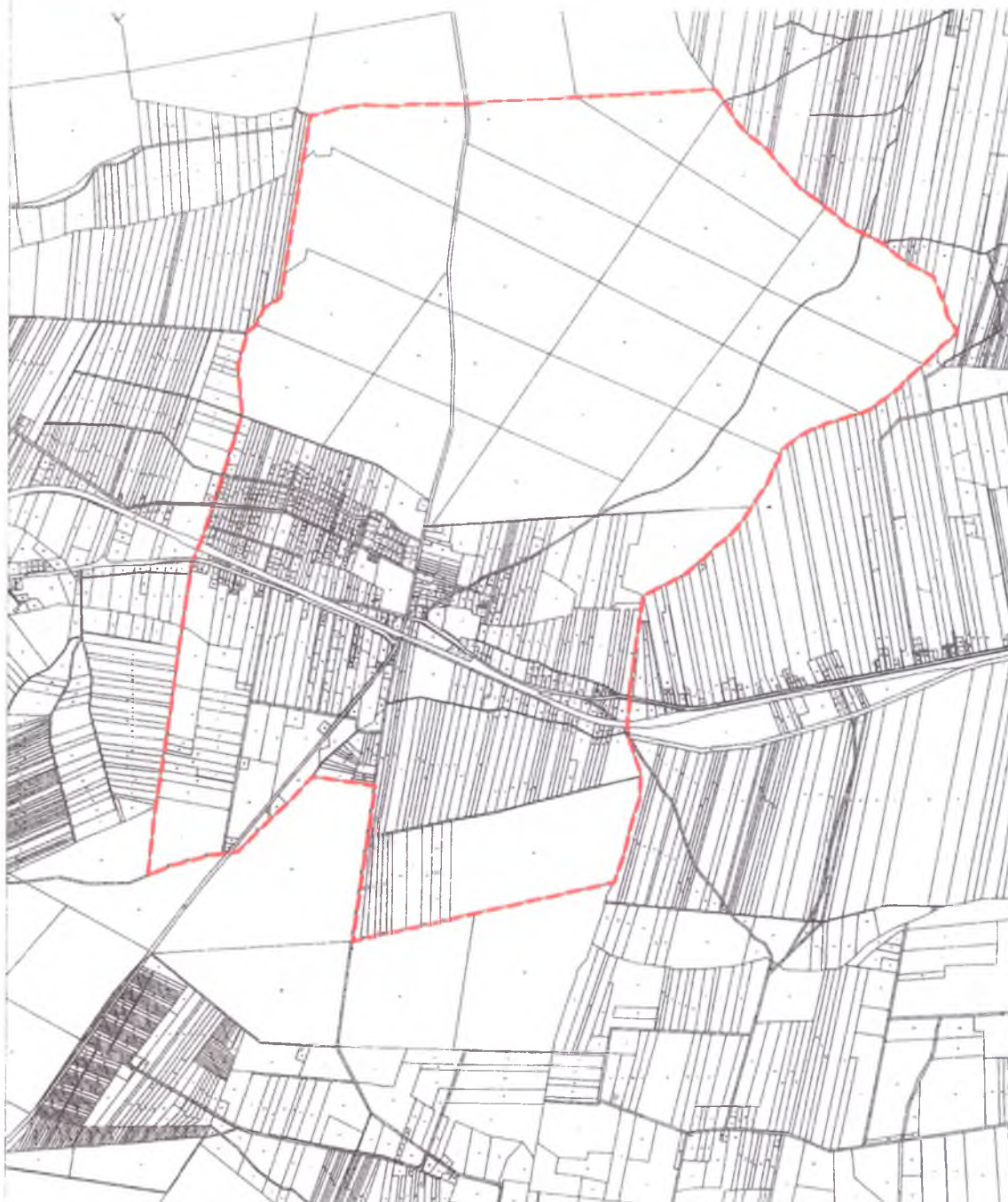
ZAŁĄCZNIK NR 1 DO UCHWAŁY NR XLII/268/21 RADY GMINY OLSZEWO - BORKI Z DNIA 22.12.2021.R. W SPRAWIE PRZYSTĄPIENIA DO SPORZĄDZENIA MIEJSCOWEGO PLANU ZAGOSPODAROWANIA PRZESTRZENNEGO DLA OBRĘBU GEODEZYJNEGO NOWA WIEŚ, GM. OLSZEWO-BORKI

OZNACZENIA:

 GRANICE OBSZARU OBJĘTEGO PLANEM MIEJSCOWYM



POMIĘSZCZENIE ZE SKALĄ 1:1000
0m 250m 500m



Przewodniczący
Rady Gminy Olszewo-Borki

Krzysztof Grala

UZASADNIENIE

do uchwały Nr XLII/268/21 Rady Gminy Olszewo - Borki z dnia 22 grudnia 2021 r. w sprawie przystąpienia do sporządzenia miejscowego planu zagospodarowania przestrzennego dla obrębu geodezyjnego Nowa Wieś, gm. Olszewo – Borki

Zgodnie z art. 14 ust. 1 ustawy z dnia 27 marca 2003 r. o planowaniu i zagospodarowaniu przestrzennym (t.j. Dz.U. z 2021 r., poz. 741, z późn. zm), w celu ustalenia przeznaczenia terenów, w tym dla inwestycji celu publicznego oraz określenia sposobów ich zagospodarowania i zabudowy, Rada Gminy podejmuje uchwałę o przystąpieniu do sporządzenia miejscowego planu zagospodarowania przestrzennego.

Niniejszą uchwałą objęty jest obszar całego obrębu geodezyjnego Nowa Wieś. Na omawianym terenie obowiązuje miejscowy plan zagospodarowania przestrzennego przyjęty w 2006 r. Zrewidowanie oraz aktualizacja ustaleń planu zagospodarowania przestrzennego dla obszaru wskazanego w uchwale umożliwi zagospodarowanie terenu zgodnie z zamierzeniami właścicieli nieruchomości, co wynika z treści oraz ilości złożonych na przestrzeni lat wniosków o zmianę przeznaczenia działek w miejscowym planie zagospodarowania przestrzennego. Sporządzenie planu miejscowego będzie odpowiedzią na zaspokojenie dużej presji inwestycyjnej, która przejawia się w składanych przez inwestorów wnioskach.

Uchwała uwzględnia obszar całej jednostki geodezyjnej, dla której uzasadnione i pożądane jest sporządzenie miejscowego planu zagospodarowania przestrzennego, w celu umożliwienia zagospodarowania terenu w sposób zorganizowany i zgodny z uwarunkowaniami lokalnymi, potrzebami rozwojowymi gminy oraz ogólnym interesem społecznym. Takie działanie wpisuje się w określony przez gminę wieloletni program sporządzania planów miejscowych, zawarty w dokumencie „Analizy zmian w zagospodarowaniu przestrzennym gminy Olszewo – Borki”.

Uwzględniając powyższe oraz przyjmując ład przestrzenny i założenia zrównoważonego rozwoju za podstawę kształtowania zasad zagospodarowania przestrzennego na terenie gminy, uznaje się za zasadne podjęcie uchwały o przystąpieniu do sporządzenia miejscowego planu zagospodarowania przestrzennego dla obrębu geodezyjnego Nowa Wieś, gm. Olszewo – Borki.

Rada Gminy Olszewo - Borki
Krzysztof Grala

GMINA OLSZEWO-BORKI

PROTOKÓŁ GŁOSOWANIA z dnia 22 grudnia 2021 r.

Punkt porządku obrad	Przedmiot głosowania	ZA	PRZECIW	WSTRZYMAŁ SIĘ
4.11	Rozpatrzenie projektu uchwały w spr. przystąpienia do sporządzenia miejscowego planu zagospodarowania przestrzennego dla obrębu geodezyjnego Nowa Wieś, gm. Olszewo-Borki	15	0	0

Głosowanie jawne

Liczba uprawnionych: 15

Liczba oddanych głosów: 15

Rezultat głosowania: **Przyjęto**

Głosy oddane:

Krzysztof Grala	ZA
Zbigniew Grzejka	ZA
Andrzej Grzymała	ZA
Karol Kadłubowski	ZA
Marzena Kobylińska	ZA
Mieczysław Krukowski	ZA
Karol Kwiatek	ZA
Zbigniew Listwon	ZA
Edward Luma	ZA
Małgorzata Renata Milewska	ZA
Remigiusz Wawrzyniec Pędzich	ZA
Daniel Sadlak	ZA
Mieczysław Szelkowski	ZA
Bogdan Trzaska	ZA
Robert Zebrowski	ZA

PRZEWODNICZĄCY
Rady Gminy Olszewo-Borki

Krzysztof Grala