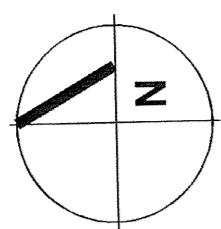


# ŻEBRY-WIERZCHLAS

## GMINA OLSZEWO-BORKI

### POWIAT OSTROLEŃSKI

#### MIEJSCOWY PLAN ZAGOSPODAROWANIA PRZESTRZENNEGO



SKALA 1 : 2 000

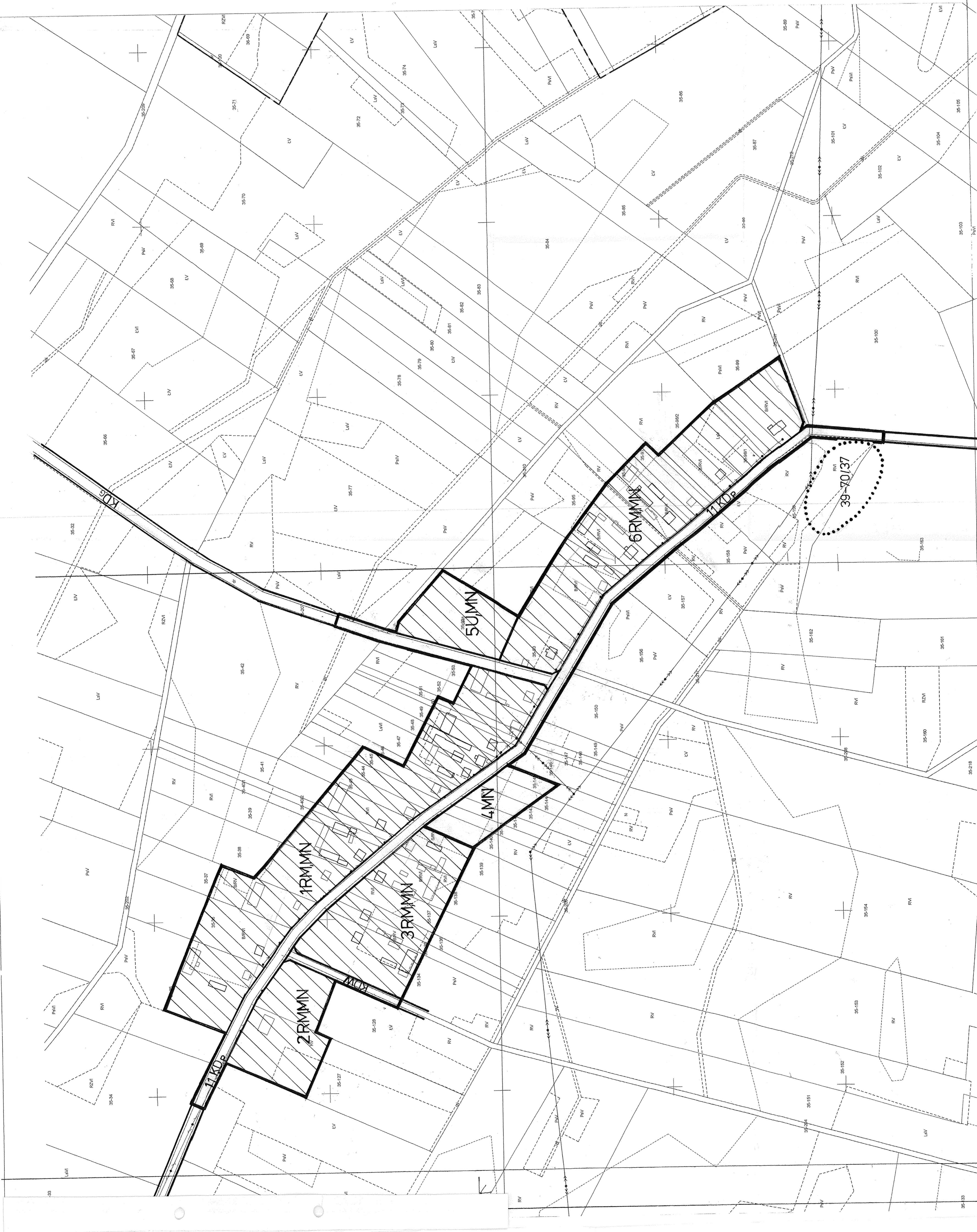
#### RYСУNEK NR 68

Załącznik nr 1  
Do Uchwały nr XXX / 193 / 06  
Rady Gminy Olszewo-Borki  
Z dnia 30 czerwca 2006r.

Przewodniczący Rady Gminy Olszewo-Borki .....

#### OZNACZENIA:

- Granica administracyjna miejscowości
- Linia rozgraniczająca tereny o różnym przeznaczeniu i sposobie użytkowania, stanowiąca granicę planu
- Linia rozgraniczająca tereny o różnym przeznaczeniu i sposobie użytkowania, stanowiąca granicę planu
- Stanowiska archeologiczne
- Tereny zabudowy mieszkaniowej jednorodzinnej
- Tereny zabudowy zagrodowej i mieszkaniowej jednorodzinnej
- Tereny usług z możliwością lokalizacji zabudowy mieszkaniowej
- Drogi publiczne
- Droga powiatowa
- Drogi gminne
- Droga wewnętrzna



MAZOWIECKIE BIURO  
PLANOWANIA REGIONALNEGO  
I PRZESTRZENNEGO  
Ciepła 11, WARSZAWA  
ul. Prusa 16, Warszawa  
ul. Prusa 16, Warszawa  
tel.: (0-23) 672 88 70, telefaks: 672 85 99

Opracowanie:  
Marszalskie Biuro Planowania Przestrzennego  
i Rozwoju Regionalnego w Warszawie  
Oddział Terenowy w Ciechanowie