

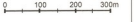
RZANIEC

GMINA OLSZEWO-BORKI POWIAT OSTROŁĘCKI

MIEJSKOWY PLAN
ZAGOSPODAROWANIA
PRZESTRZENNEGO



SKALA 1 : 5 000

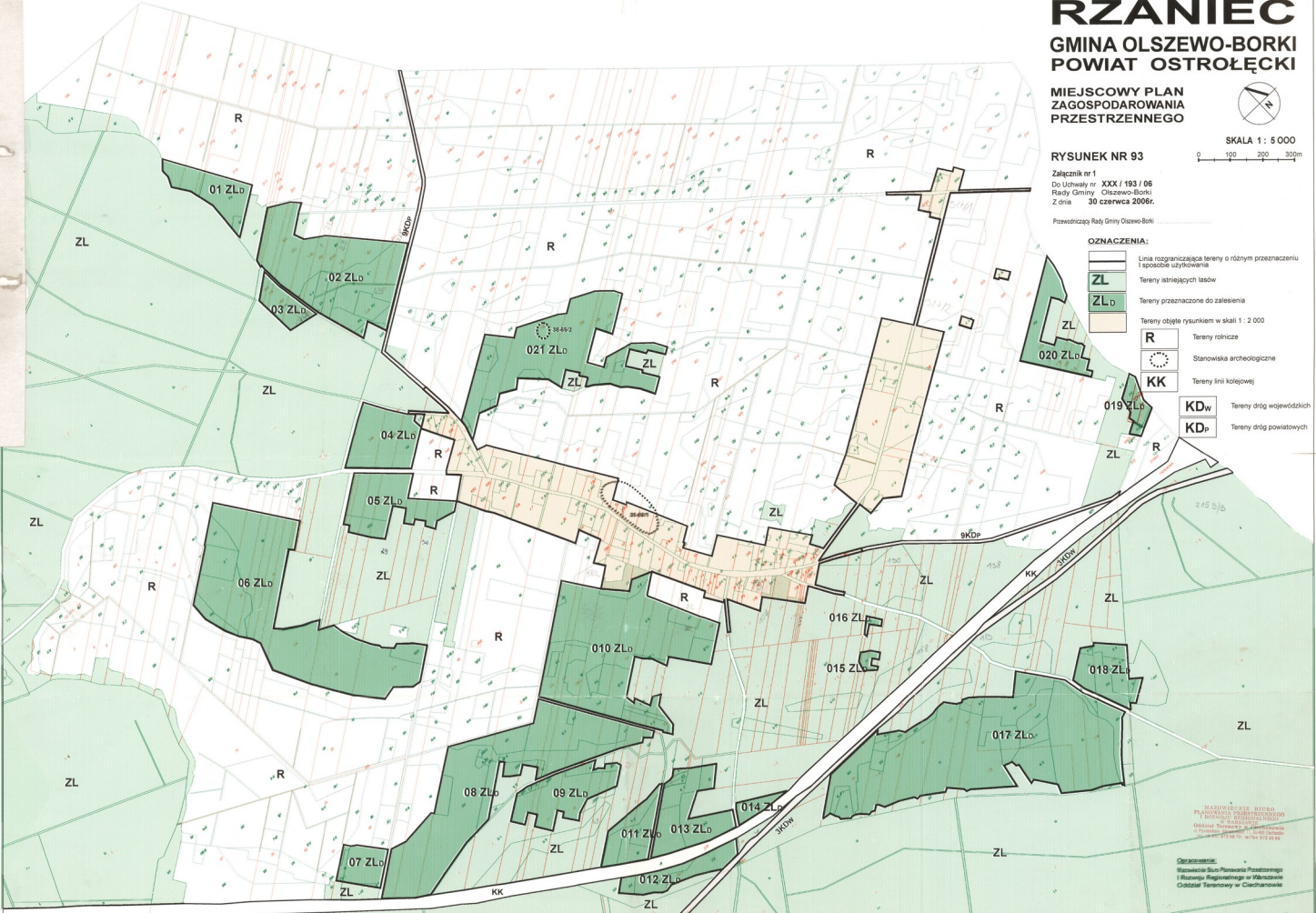


RYSunEK NR 93

Załącznik nr 1
Do Uchwały nr XXX / 193 / 06
Rady Gminy Olszewo-Borki
z dnia 30 czerwca 2006r.
Przewidywany Raty Gminy Olszewo-Borki

OZNACZENIA:

- Linia rozgraniczająca tereny o różnym przeznaczeniu i sposobie użytkowania
- Tereny istniejących lasów
- Tereny przeznaczone do zalesienia
- Tereny objęte rysunkiem w skali 1 : 2 000
- Tereny rolnicze
- Stanowiska archeologiczne
- Tereny linii kolejowych
- Tereny dróg wojewódzkich
- Tereny dróg powiatowych



MAKSYMILIAN BUCIO
 PRACOWNIK PROJEKTOWY
 DZIAŁALNOŚĆ PROJEKTOWA
 ul. Piłsudskiego 10, 25-100 Ostrołęka
 tel. 23 641 10 10, 23 641 10 11

Sprzedawca:
 Biuro Planowania Przestrzennego
 i Rozwoju Regionalnego w Warszawie
 Oddział Terenowy w Ostrołęce