

RATAJE GMINA OLSZEWO-BORKI POWIAT OSTROŁĘCKI

MIEJSZCOWY PLAN
ZAGOSPODAROWANIA
PRZESTRZENNEGO



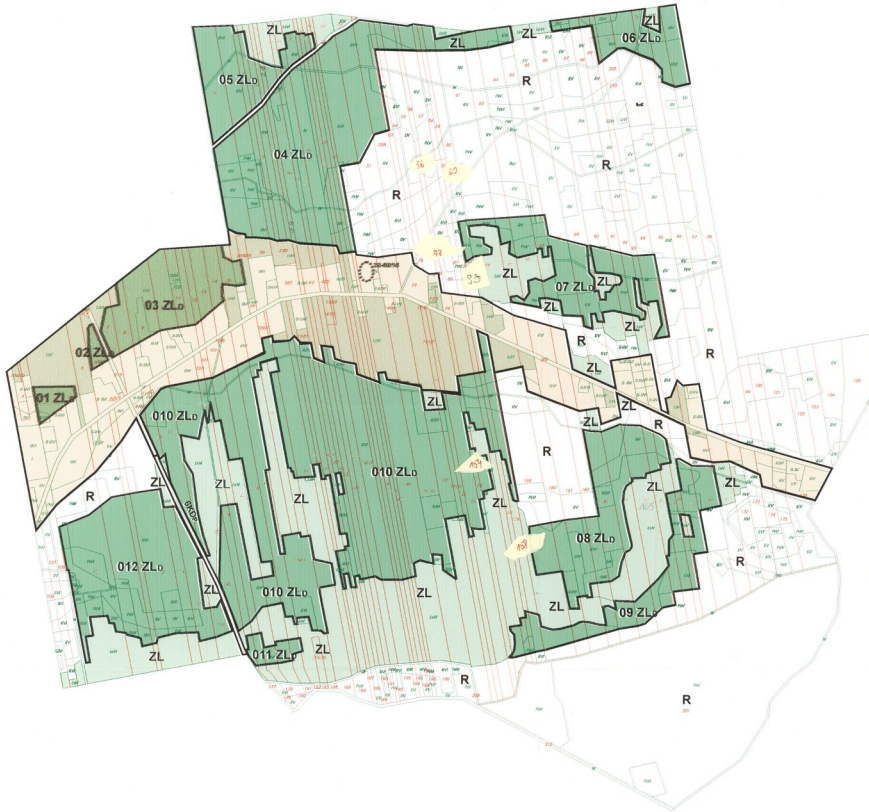
SKALA 1 : 5 000



RYСУNEK NR 92

Załącznik nr 1
Do Uchwały nr XXX / 193 / 06
Rady Gminy Olszewo-Borki
Z dnia 30 czerwca 2006r.

Przewodniczący Rady Gminy Olszewo-Borki



OZNACZENIA:

- Linia rozgraniczająca tereny o różnym przeznaczeniu i sposobie użytkowania
- Tereny istniejących lasów
- Tereny przeznaczone do zalesienia
- Tereny objęte rysunkiem w skali 1 : 2 000
- Tereny rolnicze
- Stanowiska archeologiczne
- Tereny dróg powiatowych

Opisane w: Rozporządzenie Rady Powiatu Ostrołęckiego z dnia 14.06.2006r. w sprawie ogłoszenia miejscowego planu zagospodarowania przestrzennego dla miejscowości Rataje w Gminie Olszewo-Borki, Powiat Ostrołęcki.

MAJOWSKIE BIURO
PLANOWANIA PRZESTRZENNEGO
I ROZWIĄZAŃ ARCHITEKTURA
ul. Słowackiego 10, 25-100 Ostrołęka
tel. 23 741 10 10, 23 741 10 11
www.majowski.pl, www.ostroleka.pl