

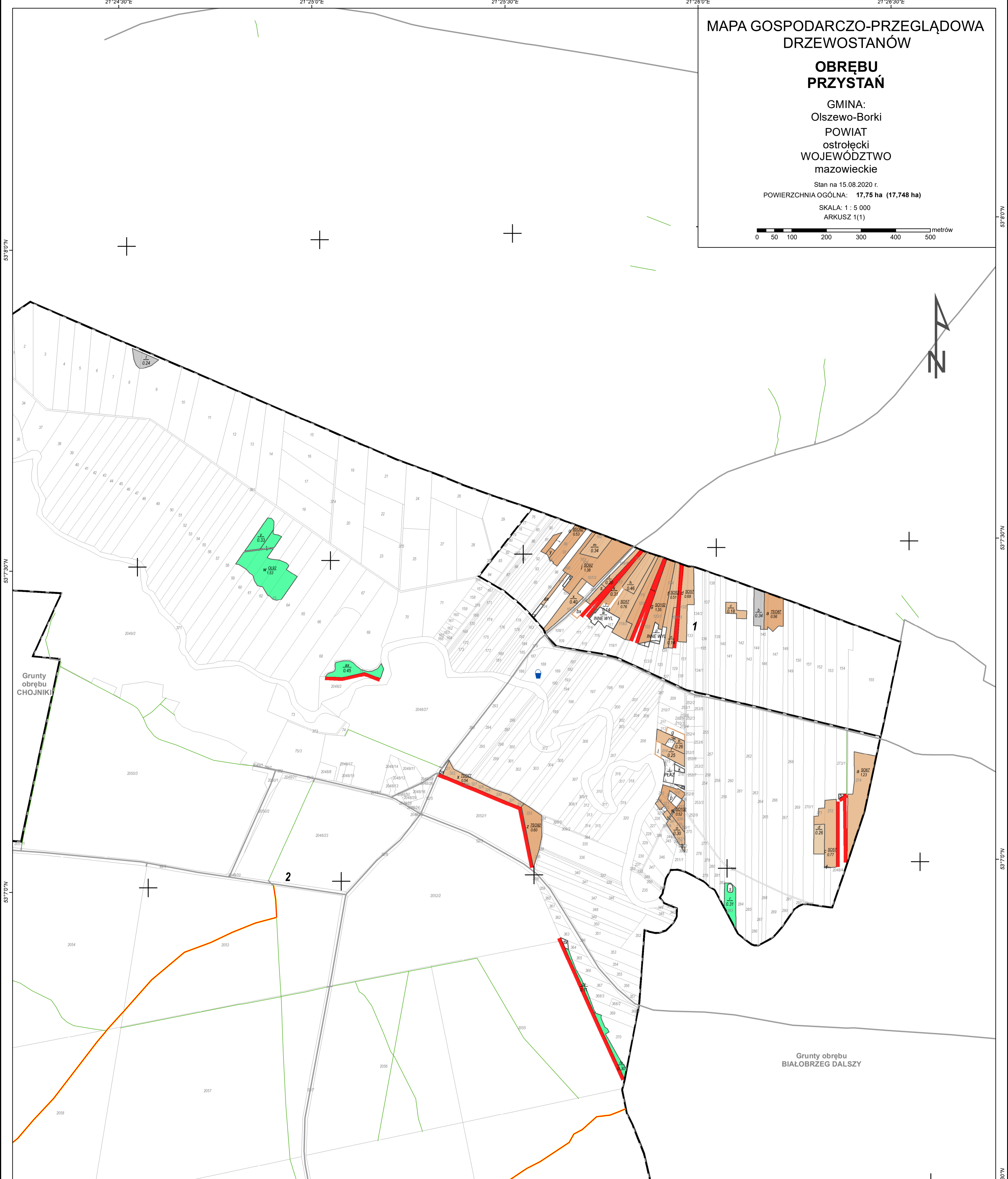
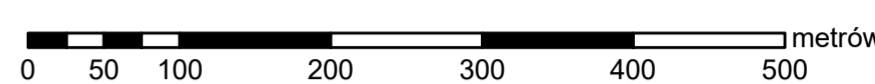
MAPA GOSPODARCZO-PRZEGLĄDOWA
DRZEWOSTANÓW

**OBREBU
PRZYSTAŃ**

GMINA:
Olszewo-Borki
POWIAT
ostrołęcki
WOJEWÓDZTWO
mazowieckie

Stan na 15.08.2020 r.
POWIERZCHNIA OGÓLNA: 17,75 ha (17,748 ha)

SKALA: 1 : 5 000



Grunty
obrzebu
CHOJNIKI

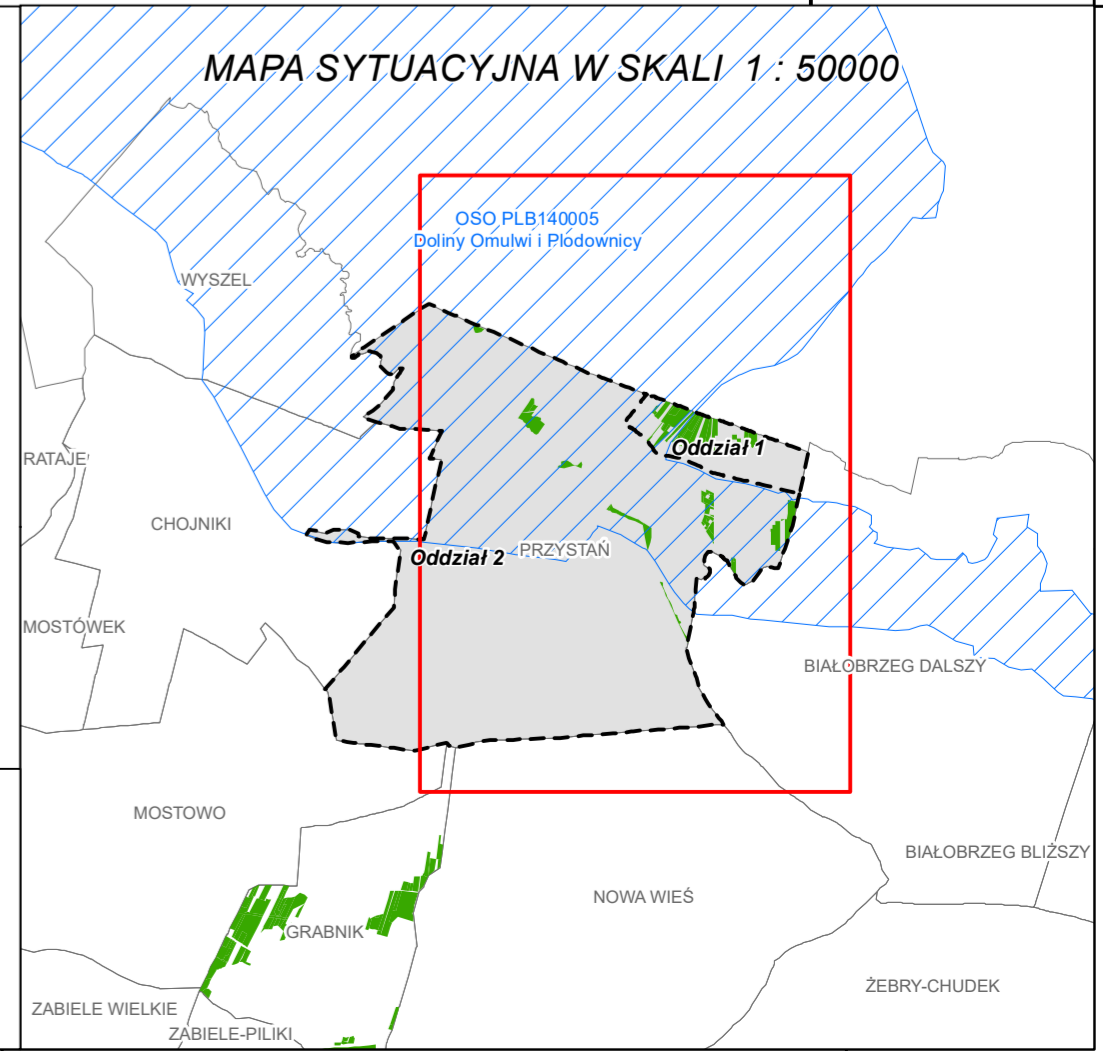
Grunty obrzebu
BIAŁOBRZEG DALSZY

- Granica oddziału
- Granica pododdziału
- Granica działek ewidencyjnych
- Granica powierzchni niestanowiących wyłączenia (PNSW)
- Tory kolejowe
- Droga leśna
- Droga publiczna
- Ciek
- Linia energetyczna, telekomunikacyjna, nurociąg
- Pozostałe obiekty liniowe
- Dojazdy pożarowe
- Punkt czerpania wody
- Hydrant

- Granice kompleksów od lasów innej własności
- Granice współwłasności z inną własnością
- Granice gruntów przeznaczonych do zalesienia
- Kasownik
- Osobliwości przyrodnicze punktowe
- Osobliwości przyrodnicze powierzchniowe
- Wydzielenia z potrzebą założenia i utrzymania pasów ppoz
- 46** Opis oddziału
- a 6So55** Opis pododdziału
- d 7So95** Opis pododdziału z lasami poza ewidencją

Grunty leśne zalesione
grunty leśne I klasa niezalesione wieku od 21 lat do wieku rebośni

	sosna (SO), modrzew (MD)
	świerk (ŚW)
	jodla (JD), daglezja (DG)
	dąb (DB), dąb czerwony (DB.C)
	buk (BK), grab (GB)
	jesion (JS), klon (KL), jawor (JW), wiąz (WZ), czereśnia (CZR.P)
	olsza (OL)
	brzoza (BRZ), robinia akacjowa (AK)
	lipa (LP), osika (OS), topola (TP), wierzba (WB)
	Pozostałe grunty leśne
	Plazowina liściasta/iglasta



Mapę sporządzono na podstawie mapy ewidencyjnej obrzebu ewidencyjnego
Układ współrzędnych PL-1992

PRZYSTAŃ
Wykonał(a): Maciej Sarnowski
Sprawdził: Maciej Lewandowski

Opracowanie:
TAXUS UL
Taxus UL Sp. z o.o.
ul. Płomyka 58
02-491 Warszawa
www.taxusul.com.pl

