

MAPA GOSPODARCZO-PRZEGLĄDOWA
DRZEWOSTANÓW

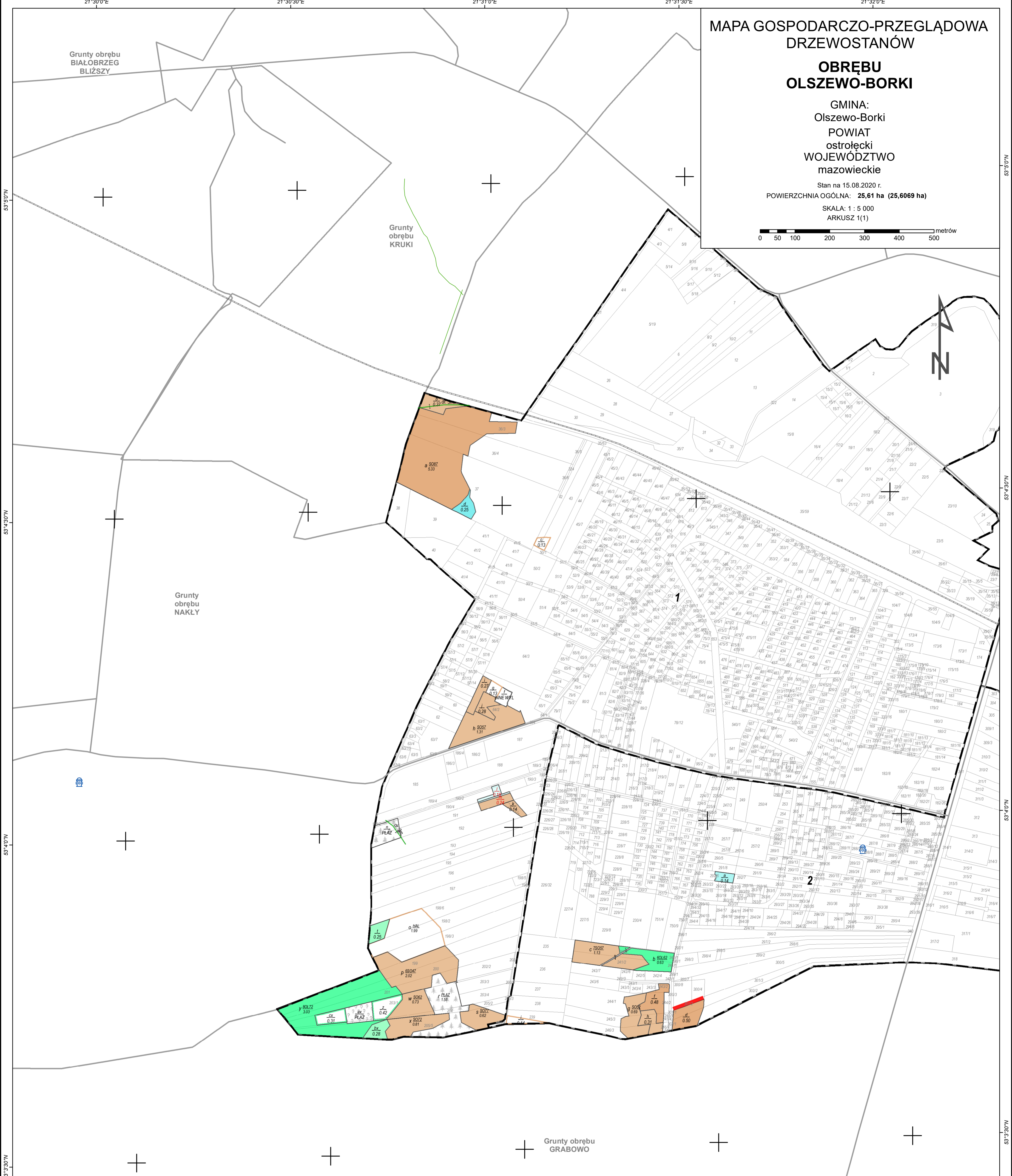
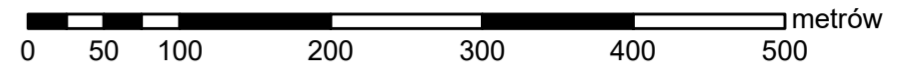
OBREBU
OLSZEWO-BORKI

GMINA:
Olszewo-Borki
POWIAT
ostrołęcki
WOJEWÓDZTWO
mazowieckie

Stan na 15.08.2020 r.
POWIERZCHNIA OGÓLNA: 25,61 ha (25,6069 ha)

SKALA: 1 : 5 000

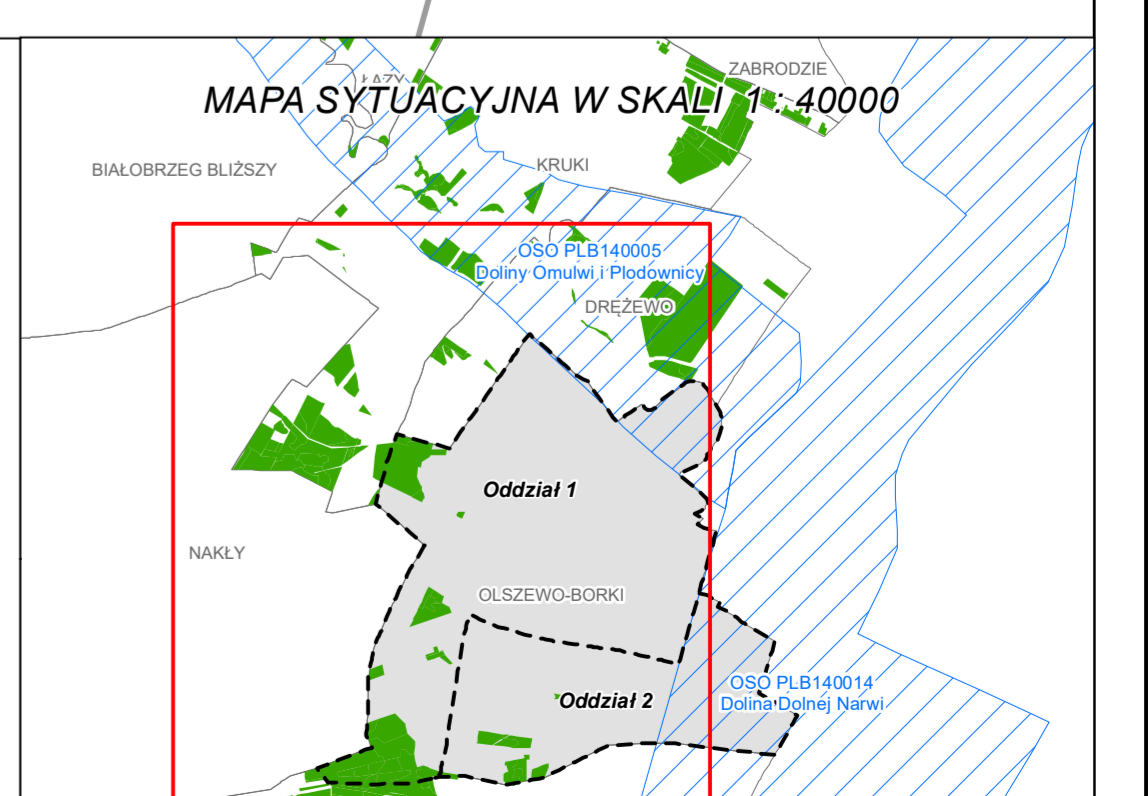
ARKUSZ 1(1)



- Granica oddziału
- Granica pododdziału
- Granica działek ewidencyjnych
- Granica powierzchni niestanowiących wyłączenia (PNSW)
- Tory kolejowe
- Droga leśna
- Droga publiczna
- Ciek
- Linia energetyczna, telekomunikacyjna, nurociąg
- Pozostałe obiekty liniowe
- Dojazdy pożarowe
- Punkt czerpania wody
- Hydrant

- Granice kompleksów od lasów innej własności
- Granice współwłasności z inną własnością
- Granice gruntów przeznaczonych do zalesienia
- Kasownik
- Osobliwości przyrodnicze punktowe
- Osobliwości przyrodnicze powierzchniowe
- Wydzielenia z potrzebą założenia i utrzymania pasów ppoz
- Opis oddziału
- Opis pododdziału
- Opis pododdziału z lasami poza ewidencją

- Grunty leśne zalesione**
grunty leśne I klasa niezalesione wieku rebojacji
- | | |
|--|--|
| | świerk (ŚW) |
| | lipa (LP), osika (OS), topola (TP), wierzba (WB) |
| | pozostałe grunty leśne |
| | Plazowina liściasta/iglasta |
| | sosna (SO), modrzew (MD) |
| | świerk (ŚW) |
| | jodła (JD), daglezią (DG) |
| | dąb (DB), dąb czerwony (DB.C) |
| | buk (BK), grab (GB) |
| | jesion (JS), klon (KL), jawor (JW), wiąz (WZ), czereśnia (CZR.P) |
| | olsza (OL) |
| | brzoza (BRZ), robinia akacjowa (AK) |



Mapę sporządzono na podstawie mapy ewidencyjnej obrębu ewidencyjnego **OLSZEWO-BORKI**
Układ współrzędnych PL-1992

Wykonał(a): **Maciej Sarnowski**
Sprawdził: **Maciej Lewandowski**

Opracowanie:
TAXUS.UL
Taxus UL Sp. z o.o.
ul. Płomyka 58
02-491 Warszawa
www.taxusul.com.pl