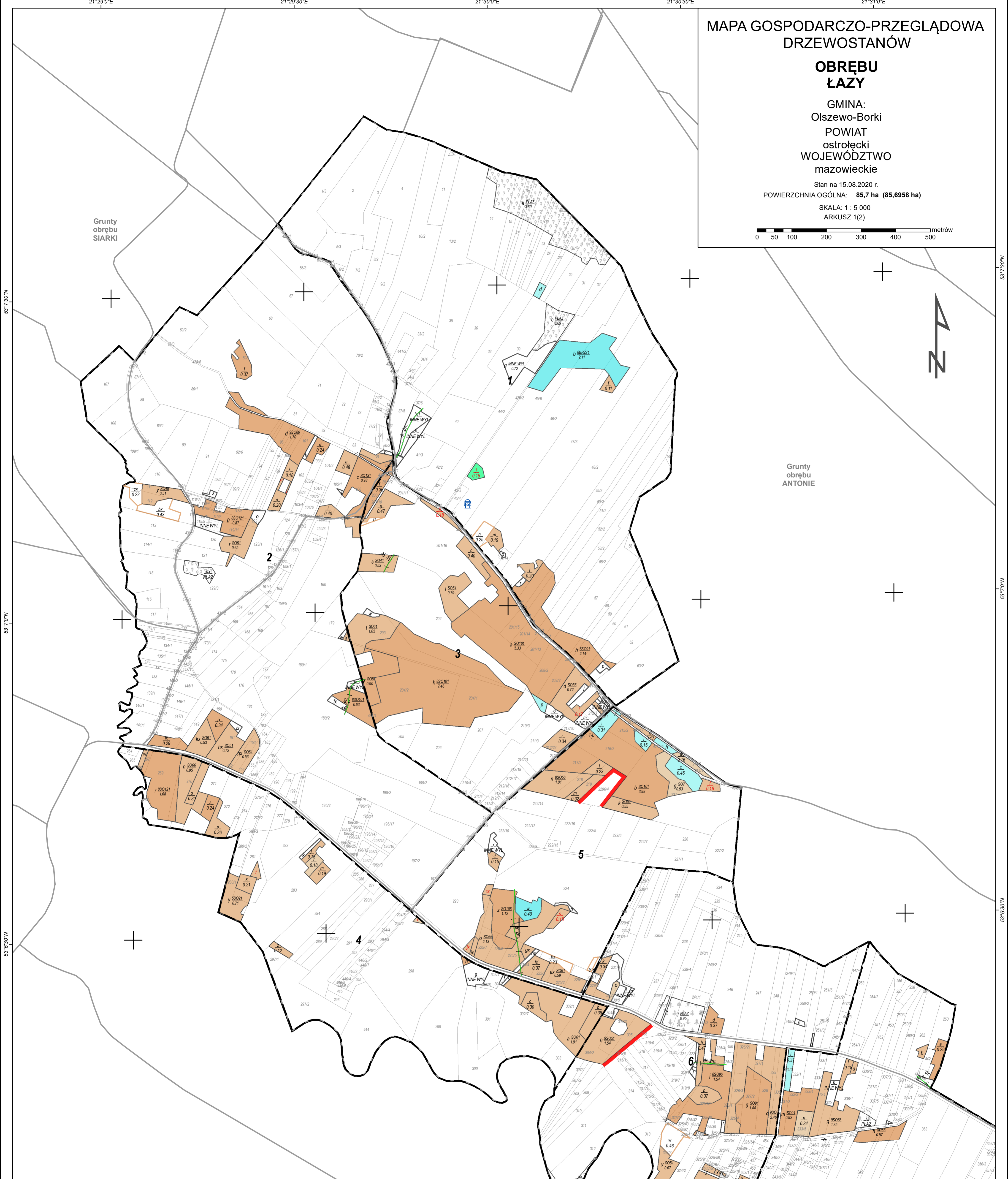
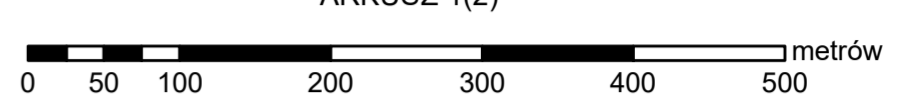


MAPA GOSPODARCZO-PRZEGLĄDOWA
DRZEWOSTANÓW

OBREBU
ŁAZY

GMINA:
Olszewo-Borki
POWIAT
ostrołęcki
WOJEWÓDZTWO
mazowieckie

Stan na 15.08.2020 r.
POWIERZCHNIA OGÓLNA: 85,7 ha (85,6958 ha)
SKALA: 1 : 5 000
ARKUSZ 1(2)

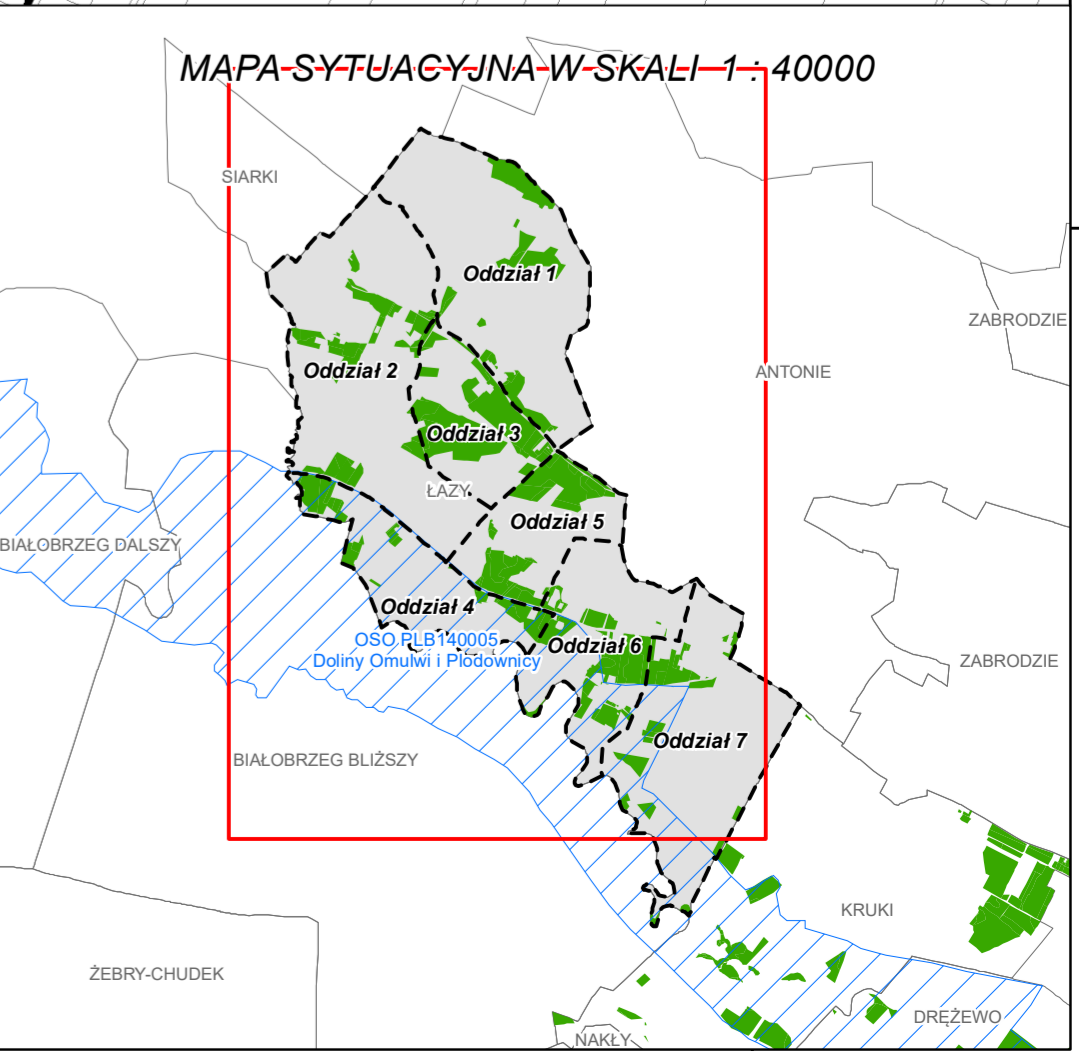


- Granica oddziału
- Granica pododdziału
- Granica działek ewidencyjnych
- Granica powierzchni niestanowiących wyłączenia (PNSW)
- Tory kolejowe
- Droga leśna
- Droga publiczna
- Ciek
- Linia energetyczna, telekomunikacyjna, nurociąg
- Pozostałe obiekty liniowe
- Dojazdy pożarowe
- Punkt czerpania wody
- Hydrant

- Granice kompleksów od lasów innej własności
- Granice współwłasności z inną własnością
- Granice gruntów przeznaczonych do zalesienia
- Kasownik
- Osobliwości przyrodnicze punktowe
- Osobliwości przyrodnicze powierzchniowe
- Wydzielenia z potrzebą założenia i utrzymania pasów ppoz
- Opis oddziału
- Opis pododdziału
- Opis pododdziału z lasami poza ewidencją

Grunty leśne zalesione
od 21 lat do wieku rełbne i starsze

	sosna (SO), modrzew (MD)
	świerk (SW)
	jodła (JD), daglezią (DG)
	dąb (DB), dąb czerwony (DB.C)
	buk (BK), grab (GB)
	jesion (JS), klon (KL), jawor (JW), wiąz (WZ), czereśnia (CZR.P)
	olsza (OL)
	brzoza (BRZ), robinia akacjowa (AK)
	lipa (LP), osika (OS), topola (TP), wierzba (WB)
	Pozostałe grunty leśne
	Plazowina liściasta/iglasta



Mapę sporządzono na podstawie mapy ewidencyjnej obrębu ewidencyjnego ŁAZY

Wykonał(a): Maciej Sarnowski
Sprawdził: Maciej Lewandowski

Opracowanie:
TAXUS.UL
Taxus UL Sp. z o.o.
ul. Płomyka 58
02-491 Warszawa
www.taxusul.com.pl