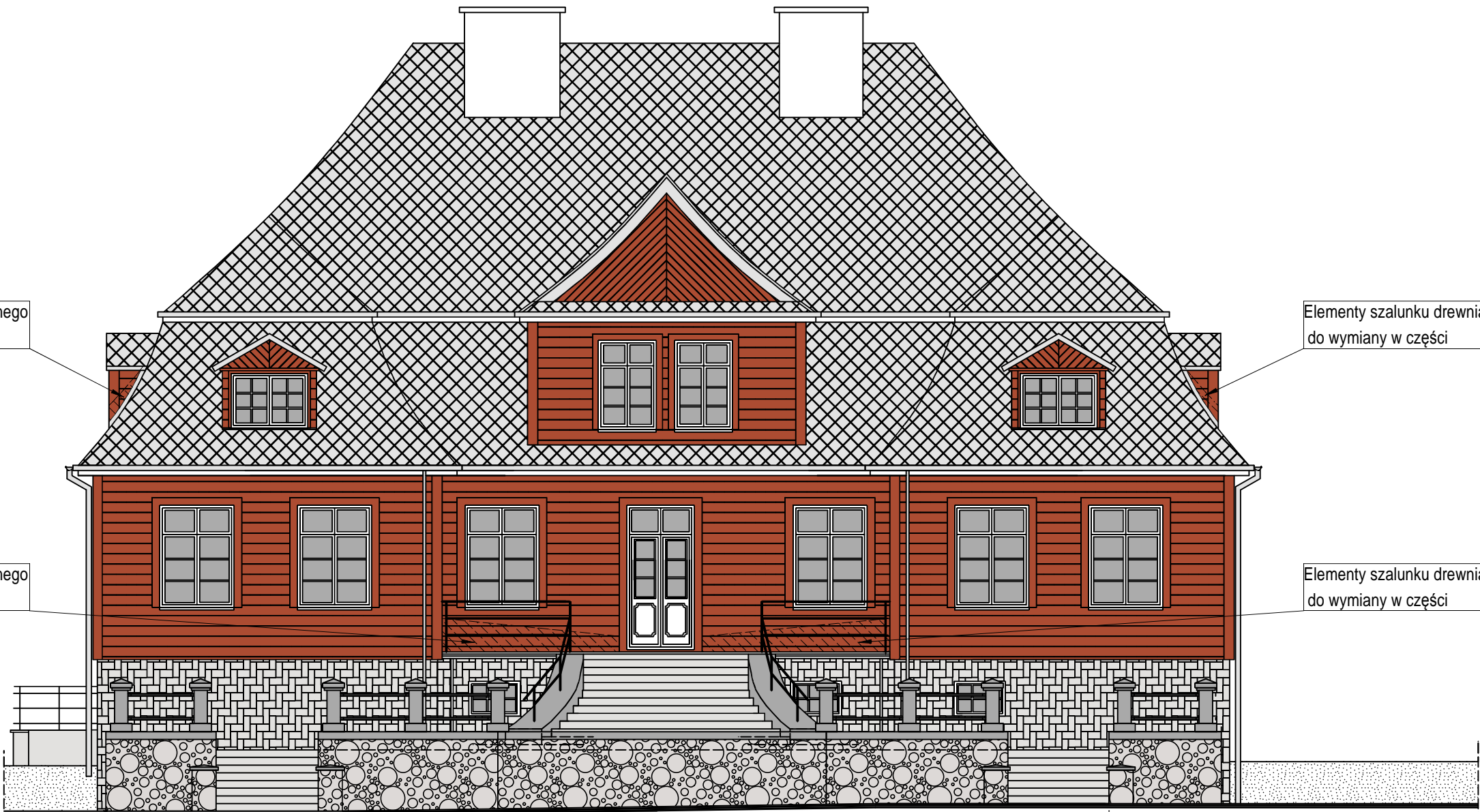


Elementy szalunku drewnianego
do wymiany w części

Elementy szalunku drewnianego
do wymiany w części

Elementy szalunku drewnianego
do wymiany w części

Elementy szalunku drewnianego
do wymiany w części



ELEWACJA PÓŁNOCNA

LEGENDA :		ELEMENTY ist. / proj.
	- pokrycie dachu; łuski z blachy tytanowo cynkowej kolor ; naturalny kolor blachy - odcienie szarości	- ist.
	- obróbki blacharskie i podokienniki; blacha tytanowo-cynkowa kolor ; naturalny kolor blachy - odcienie szarości	- ist. / proj.
	- rynny i rury spustowe; blacha tytanowo-cynkowa kolor ; naturalny kolor blachy - odcienie szarości	- ist. / proj.
	- kominy; otynkowane zaprawa cem.wapienna. malowane farbą elewacyjną kolor; biały lub jasnoszary	- ist.
	- stolarka okienna i drzwiowa; drewniana kolor; biały	- ist.
	- elewacja - główna powierzchnia ; oblicówka drewniana z drewna iglastego impregnowana i dwukrotnie malowana kolor; naturalny kolor drewna postarzałego np Olcha brąz	- ist. / proj.
	- elewacja - gzymsy, obramienia attyk, drewniane drewno impregnowane i dwukrotnie malowane farbą elewacyjną kolor ; biały	- ist. / proj.

LEGENDA :		ELEMENTY ist. / proj.
	- cokół; kamień ciosany w formie kamieni prostokątnych kolor; kamień naturalny odcienie szarości	- ist.
	- schody i spoczniki, tarasy; kamień ciosany w formie kamieni prostokątnych kolor; kamień naturalny odcienie szarości	- ist.
	- cokół -murek wokół tarasu ; murowany z częściowo ciosanych otoczków kolor; naturalny kamień, różne odcienie kamienia naturalnego z wyraźną fugą kolor szary	- ist.
	- elementy betonowe; beton licowy kolor; naturalny beton - szary	- ist. / proj.
	- elementy stalowe balustrad - ze stalowych rur okrągłych, malowane kolor; czarny	- ist.
	- elewacja - kolumny, balustrady drewniane ; z drewna liściastego i iglastego impregnowana i dwukrotnie malowana kolor; naturalny kolor drewna postarzałego np Olcha brąz - jak główne powierzchnie	- ist. / proj.

Branża		Architektura		ARTE projekt PROJEKTOWANIE I USŁUGI INŻYNIERSKIE MARCIN JAN CIEPIERSKI ul. gen. Ludwika Bogusławskiego 23/5 07-410 Ostrołęka, tel. 606 910 112	NR. RYS.
Faza	P.T.	Skala	1:100		6
Data	luty 2020				
Inwestor		Gmina Olszewo-Borki, ul. Wł. Broniewskiego 13 07-415 Olszewo-Borki			
Adres bud.		Przystań, gm. Olszewo-Borki, dz. nr ewid. 75/3 j.ewid. 1141509 2 Olszewo-Borki, obr. ewid. 141509 2.0020 Przystań			
Nazwa projektu		PROJEKT BUDOWLANY REMONT ELEMENTÓW ZABYTKOWEGO DWORU W PRZYSTANI			
Nazwa rysunku		ELEWACJA PÓŁNOCNA			
Zespół autorski					
Projektant		mgr inż.arch. Aleksander Wietrow Nr upr.bud.608/86/Os Specjalność: architektoniczna			
Projektant		mgr inż. Ireneusz Mróz Nr upr.bud. MAZ/0103/PWOK/08 specjalność: konstrukcyjno-budowlana			
Projektant		inż. Maciej Białobrzewski Nr upr.bud.MAZ/0222/PWOS/07 Specjalność: inst. sanitarne			
Opracował		inż. Marcin Jan Ciepierski			